

TOPlist Profi

Přehled návštevnosti serveru za měsíc: Január / Leden 2017

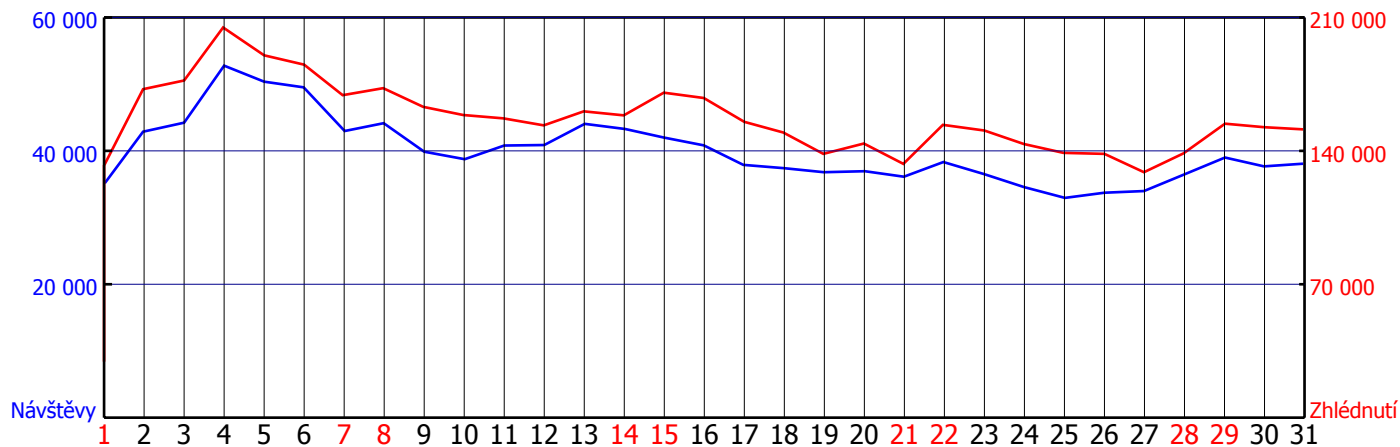
České hory, Slovenské a Chorvatské hory

eProgress s.r.o.
Skokanská 433
46008 Liberec 19
Česká republika
telefon: +420-608 119 608
email: info@slovenske.sk

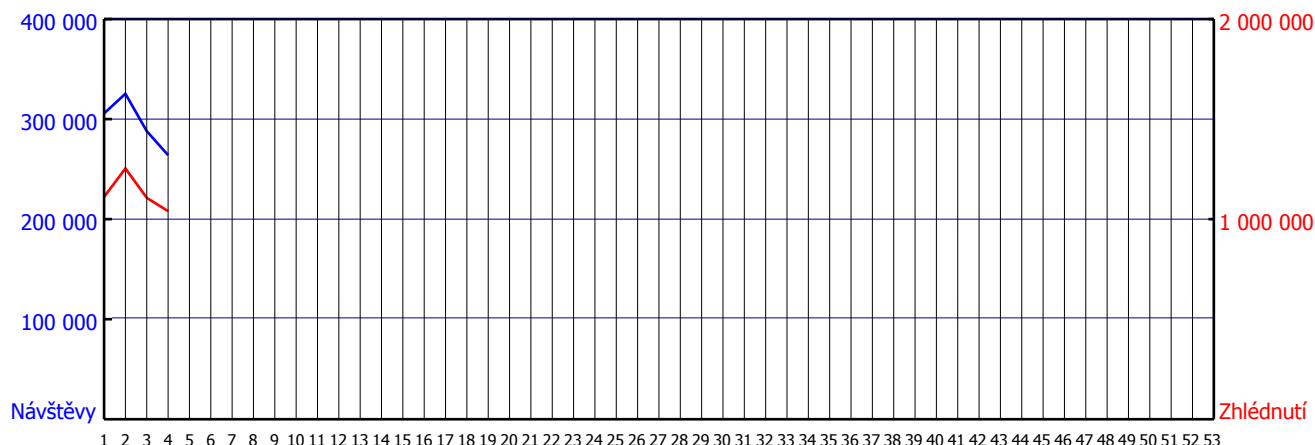
TOPlist Profi je nezávislý audit návštevnoti webových stránek. Je založen na sledování pomocí HTML kódu umístěného na stránce (tzv. "dot" technologie).

	Celkem	Ø za den	Ø za prac. den	Ø za neprac. den
Návštevvy	1244312	40139	40240	39890
Zhlédnutí	4854842	156607	157893	153464

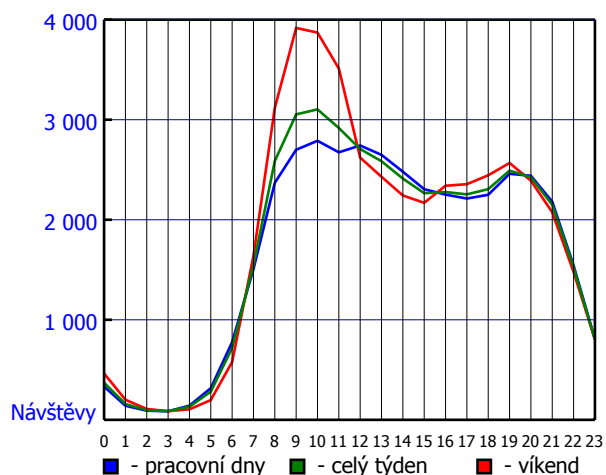
Počet návštev a zhlédnutí za měsíc



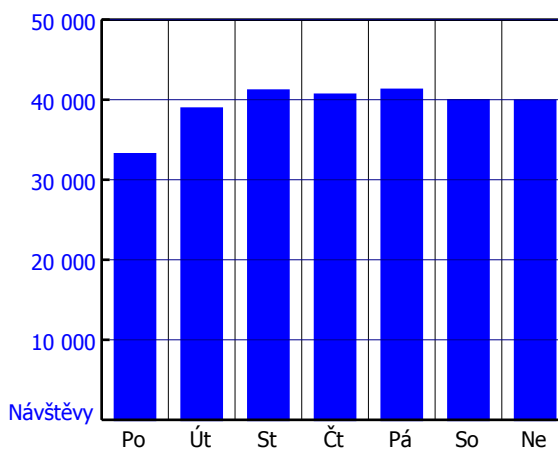
Počet návštev a zhlédnutí za rok (počítáno po týdnech)



Počet návštev během dne



Počet návštev podle dne v týdnu



Jaké hodnoty se měří?

Návštěvy (visits)

Jedná se o základní veličinu měřenou TOPlistem. Podle obecných pravidel se jedná o návštěvníka rozlišeného pomocí IP a cookie za určitou dobu. Podle pravidel používaných ve světě (viz. např. <http://www.ec2.edu/dccenter/archives/ia/visitscenario.html> aj.) je tato doba 30 minut. To znamená, že pokud se uživatel ze stejného počítače vrátí po 30 minutách na stránku zpět, je znovu započítán.

Zhlédnutí (pageviews)

Tato hodnota znamená každé zobrazení stránky (nebo stránek, pokud je kód umístěn na více). A to i v případě, kdy uživatel použije třeba tlačítko Obnovit.

Unikátní IP (unique IP)

Ukazuje z kolika různých počítačů přišli návštěvníci za určité období. TOPlist počítá unikátní IP po hodinách a za celý den. V případě, že jsou uživatelé např. "za" proxy serverem, může se poměrně velké množství různých počítačů přihlašovat pod jednou IP. Proto měření Návštěv, kde se používá ještě rozlišení pomocí cookie, víc odpovídá skutečnosti.