

# TOPlist Profi

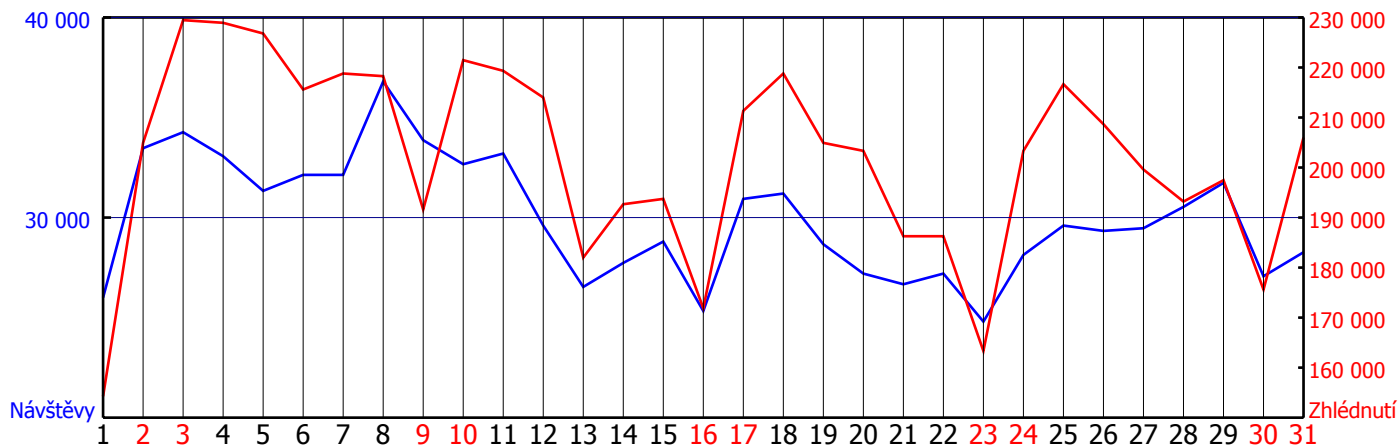
Přehled návštevnosti serveru za měsíc: Január 2010

České hory, Slovenské a Chorvatské hory  
eProgress s.r.o.  
Kubánská 378  
46005 Liberec 5  
Česká republika  
telefon: +420-608119608  
email: info@slovenske.sk

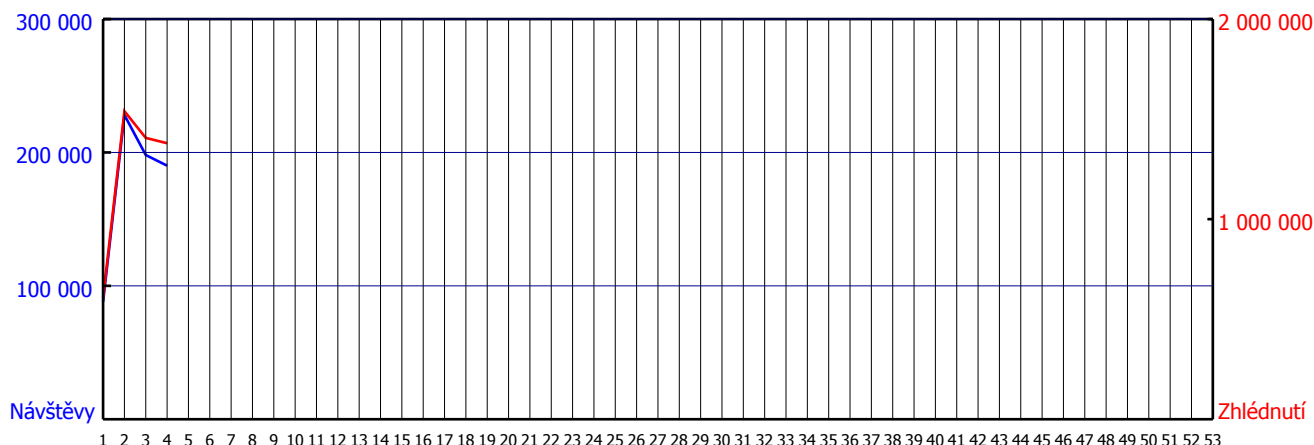
TOPlist Profi je nezávislý audit návštevnoti webových stránek. Je založen na sledování pomocí HTML kódu umístěného na stránce (tzv. "dot" technologie).

	Celkem	Ø za den	Ø za prac. den	Ø za neprac. den
Návštevvy	929882	29996	30013	29960
Zhlédnutí	6266859	202156	204040	198199

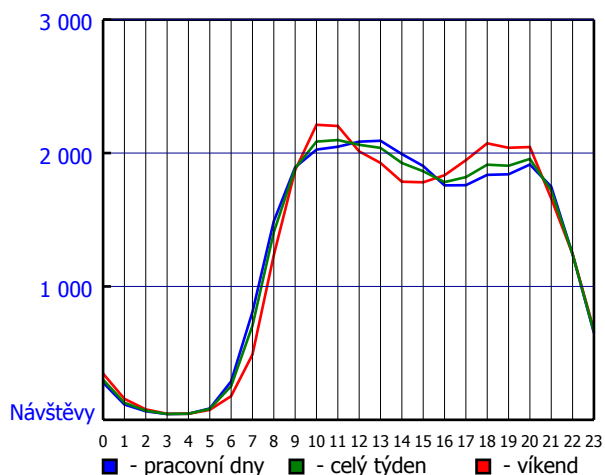
Počet návštev a zhlédnutí za mesíc



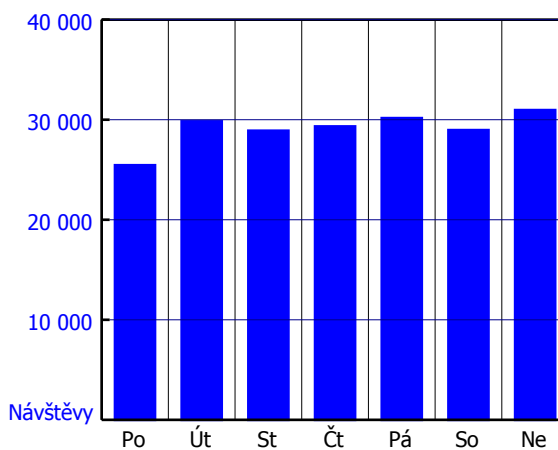
Počet návštev a zhlédnutí za rok (počítano po týždňoch)



Počet návštev během dne



Počet návštev podle dne v týdnu



## Metodika měření

### Jaké hodnoty se měří?

#### Návštevvy (visits)

Jedná se o základní veličinu měřenou TOPlistem. Podle obecných pravidel se jedná o návštěvníka rozlišeného pomocí IP a cookie za určitou dobu. Podle pravidel používaných ve světě (viz. např. <http://www.ec2.edu/dcenter/archives/ia/visitscenario.html> aj.) je tato doba 30 minut. To znamená, že pokud se uživatel ze stejného počítače vrátí po 30 minutách na stránku zpět, je znovu započítán.

#### Zhlédnutí (pageviews)

Tato hodnota znamená každé zobrazení stránky (nebo stránek, pokud je kód umístěn na více). A to i v případě, kdy uživatel použije třeba tlačítko Obnovit.

#### Unikátní IP (unique IP)

Ukazuje z kolika různých počítačů přišli návštěvníci za určité období. TOPlist počítá unikátní IP po hodinách a za celý den. V případě, že jsou uživatelé např. "za" proxy serverem, může se poměrně velké množství různých počítačů přihlašovat pod jednou IP. Proto měření Návštev, kde se používá ještě rozlišení pomocí cookie, víc odpovídá skutečnosti.